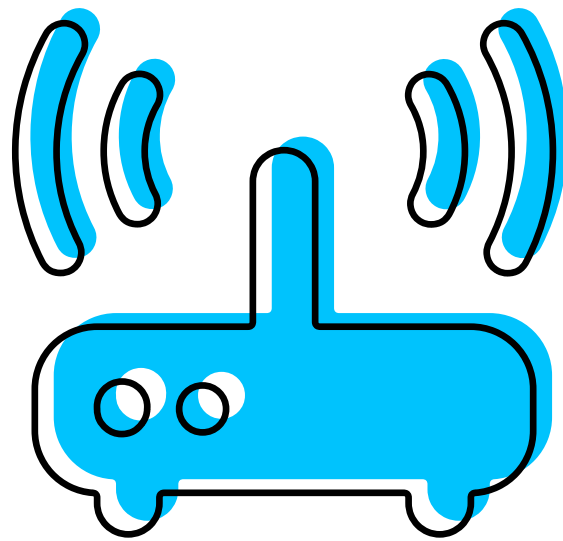


# GATEWAYS

4G | 5G | LoRaWAN

Hardware | Produktübersicht





### TRB140

Artikel-Nr.: 11243

- B 74,5 x H 25 x T 64,4 mm
- 134 Gramm
- Schutzart: IP30
- 4G / LTE (CAT 4), 3G, 2G, Ethernet
- Betriebstemperatur: -40 °C bis +75 °C
- Netzbetrieb



### TRB143

Artikel-Nr.: 11244

- B 74,5 x H 25 x T 73 mm
- 145 Gramm
- Schutzart: IP30
- 4G / LTE (CAT 4), 3G, 2G, Ethernet
- Betriebstemperatur: -40 °C bis +75 °C
- Netzbetrieb



### TRB500

Artikel-Nr.: 11245

- B 100 x H 30 x T 93,4 mm
- 241 Gramm
- Schutzart: IP30
- 5G / 4G / LTE (CAT 20), 3G, Ethernet
- Betriebstemperatur: -40 °C bis +75 °C
- Netzbetrieb



### RUT241

Artikel-Nr.: 11239

- B 83 x H 25 x T 74 mm
- 125 Gramm
- Schutzart: IP30
- 4G / LTE (CAT 4), 3G, 2G, WiFi, Ethernet
- Betriebstemperatur: -40 °C bis +75 °C
- Netzbetrieb



### RUT951

Artikel-Nr.: 11241

- B 110 x H 50 x T 100 mm
- 287 Gramm
- Schutzart: IP30
- 4G / LTE (CAT 4), 3G, 2G, WiFi, Ethernet
- Betriebstemperatur: -40 °C bis +75 °C
- Netzbetrieb



### RUT956

Artikel-Nr.: 11240

- B 110 x H 50 x T 100 mm
- 287 Gramm
- Schutzart: IP30
- 4G / LTE (CAT 4), 3G, 2G, WiFi, Ethernet
- Betriebstemperatur: -40 °C bis +75 °C
- Netzbetrieb



### RUTX10

Artikel-Nr.: 11145

- B 115 x H 32,2 x T 95,2 mm
- 355 Gramm
- Schutzart: IP30
- BLE 4.0, WiFi, Ethernet
- Betriebstemperatur: -40 °C bis +75 °C
- Netzbetrieb



### RUTX11

Artikel-Nr.: 11146

- B 115 x H 44,2 x T 95,1 mm
- 456 Gramm
- Schutzart: IP30
- 4G / LTE (CAT 6), 3G, BLE 4.0, WiFi, Ethernet
- Betriebstemperatur: -40 °C bis +75 °C
- Netzbetrieb



### RUTX50

Artikel-Nr.: 11242

- B 132 x H 44,2 x T 95,1 mm
- 533 Gramm
- Schutzart: IP30
- 5G, 4G / LTE (CAT 20), 3G, WiFi, Ethernet
- Betriebstemperatur: -40 °C bis +75 °C
- Netzbetrieb



### Cavea LTE Router Compact X10

für AoA Locator + Wirepas

Artikel-Nr.: 11145

- B 115 x H 32,2 x T 95,2 mm
- 355 Gramm
- Schutzart: IP30
- BLE 4.0, WiFi, Ethernet
- Betriebstemperatur: -40 °C bis +75 °C
- Netzbetrieb
- Zubehör: Cavea AoA Locator + Cavea TAGs, Cavea Wirepas Gateway



### Cavea LTE Router Compact X11

für AoA Locator + Wirepas

Artikel-Nr.: 11146

- B 115 x H 44,2 x T 95,1 mm
- 456 Gramm
- Schutzart: IP30
- 4G / LTE (CAT 6), 3G, BLE 4.0, WiFi, Ethernet
- Betriebstemperatur: -40 °C bis +75 °C
- Netzbetrieb
- Zubehör: Cavea AoA Locator + Cavea TAGs, Cavea Wirepas Gateway



### Cavea LTE Router Compact X50

für AoA Locator + Wirepas

Artikel-Nr.: 11242

- B 132 x H 44,2 x T 95,1 mm
- 533 Gramm
- Schutzart: IP30
- 5G, 4G / LTE (CAT 20), 3G, WiFi, Ethernet
- Betriebstemperatur: -40 °C bis +75 °C
- Netzbetrieb
- Zubehör: Cavea AoA Locator, Cavea Wirepas Gateway



### Cavea LoRa Gateway Compact Mini Plus 56

Artikel-Nr.: 11246

- B 110 x H 75 x T 24 mm
- 474 Gramm
- Schutzart: IP30
- LoRaWAN®, 4G, WiFi, Ethernet
- Betriebstemperatur: -20 °C bis +60 °C
- Netzbetrieb
- Reichweite: 2-15 km (je nach Bebauung)
- Zubehör: LoRaWAN® Sensoren + Cavea TAGs



### Cavea LoRa Gateway Compact 65

Artikel-Nr.: 10595

- B 180 x H 110 x T 56,5 mm
- 658 Gramm
- Schutzart: IP65
- LoRaWAN®, 4G, WiFi, Ethernet
- Betriebstemperatur: -40 °C bis +70 °C
- Netzbetrieb
- Reichweite: 2-15 km (je nach Bebauung)
- Zubehör: LoRaWAN® Sensoren + Cavea TAGs



### Cavea LoRa Gateway Compact Pro 67

Artikel-Nr.: 10539

- B 250 x H 172 x T 92 mm
- 1480 Gramm
- Schutzart: IP67
- LoRaWAN®, 4G, WiFi, Ethernet
- Betriebstemperatur: -40 °C bis +70 °C
- Netzbetrieb
- Reichweite: bis zu 15 km
- Zubehör: LoRaWAN® Sensoren + Cavea TAGs



### Cavea BLE LoRa Gateway LW003-B

Artikel-Nr.: 10609

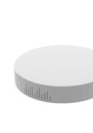
- B 122 x H 72 x T 33 mm
- 165 Gramm
- Schutzart: IP20
- LoRaWAN®, BLE 4.2
- Betriebstemperatur: -20 °C bis +60 °C
- Netzbetrieb und Backup Lithium-Akku
- Zubehör: Cavea TAGs



### Cavea BLE LoRa Gateway Micro Solar

Artikel-Nr.: 11016

- B 158 x H 90 x T 60 mm
- 150 Gramm
- Schutzart: IP66
- Konvertiert BLE 5.0 auf LoRaWAN®
- Betriebstemperatur: -40 °C bis +70 °C
- Solarpanel, Lithium Polymer Akku
- Zubehör: Wandhalterung



### Cavea LoRa Gateway Micro Mini 63

Artikel-Nr.: 11064

- ø 115 x 21 mm
- 145 Gramm
- Schutzart: IP30
- LoRaWAN®, Ethernet
- Betriebstemperatur: -20 °C bis +50 °C
- Netzbetrieb
- Zubehör: LoRaWAN® Sensoren



### Cavea BLE Gateway MK103

Artikel-Nr.: 10615

- B 110 x H 62,3 x T 71,9 mm
- 140 Gramm
- Schutzart: IP20
- BLE 4.2, WiFi
- Betriebstemperatur: 0 °C bis +40 °C
- Netzbetrieb
- Zubehör: Cavea TAGs



### Cavea BLE WiFi Gateway MK105

Artikel-Nr.: 10607

- ø 51,5 x 84,5 mm
- 95 Gramm
- Schutzart: IP20
- BLE 4.2, WiFi
- Betriebstemperatur: 0 °C bis +40 °C
- Netzbetrieb
- Zubehör: Cavea TAGs



### Cavea LoRa Gateway MKGW2-LW

Artikel-Nr.: 10611

- B 172 x H 120 x T 22,5 mm
- 215 Gramm
- Schutzart: IP66
- LoRaWAN®, WiFi, Ethernet
- Betriebstemperatur: -20 °C bis +55 °C
- Lithium-Ion Akku
- Zubehör: Cavea TAGs

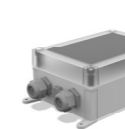
COMING SOON!



### Cavea Long Range BLE Gateway KG03

Artikel-Nr.: 11265

- B 220 x H 130 x T 81 mm
- 350 Gramm
- Schutzart: IP67
- BLE 5.0, WiFi, Ethernet, LTE
- Betriebstemperatur: -20 °C bis +50 °C
- Netzbetrieb
- Reichweite: bis zu 1500 m im offenen Gelände
- Zubehör: Cavea TAGs



### Cavea Mesh Wirepas Gateway

Artikel-Nr.: 11118

- B 180 x H 130 x T 81 mm
- 867 Gramm
- Schutzart: IP67
- BLE 5.0, WiFi, Ethernet, LTE, Mesh
- Betriebstemperatur: -20 °C bis +50 °C
- Netzbetrieb
- Zubehör: Cavea TAGs



### Cavea AoA Locator

Artikel-Nr.: 11110

- B 330 x H 330 x T 53 mm
- 650 Gramm
- Schutzart: IP43 / IP68
- BLE AoA
- Betriebstemperatur: -20 °C bis +60 °C
- PoE
- Zubehör: Cavea Router + Cavea TAGs

# Unsere komplette Produktwelt unter bornemann.shop



**bornemann®**

**Bornemann Distribution GmbH**  
Im Fliegerhorst 10 | D-38642 Goslar  
Tel.: +49 (0) 5321 5182 552  
distribution@bornemann.net | www.bornemann.shop  
Geschäftsführer: Lars Bornemann | Leon Bornemann

Änderungen, Irrtümer und Druckfehler vorbehalten.  
Dargestellte Hardware kann in Farbe und Form abweichen.  
Logos und Markennamen sind Eigentum der jeweiligen  
Unternehmen.